



RESPONSABILITÉ SOCIÉTALE DES ENTREPRISES

UNE DÉMARCHE DE PROGRÈS POUR L'AVENIR DE LA BRETAGNE

Dans un monde en pleine mutation, nous sommes convaincus que les entreprises ne peuvent pas rester inactives. Elles ont un rôle essentiel à jouer pour construire, ensemble, un avenir durable. D'ailleurs, leurs collaborateurs, mais aussi leurs clients et leurs fournisseurs, sont de plus en plus vigilants quant à leur exemplarité et les invitent à faire preuve de responsabilité.

Dans ce contexte, notre réseau peut jouer un rôle d'incubateur. Si l'emploi est plus que jamais dans le faisceau du phare de Produit en Bretagne, les engagements de nos membres vont aujourd'hui bien au-delà. Tous sont engagés dans une démarche de progrès RSE. Certains d'entre eux ont même souhaité franchir le pas en allant jusqu'à la certification, pour valoriser leurs actions au travers de notre nouveau label territorial, Bretagne 26 000.

Ce nouvel élan est la preuve que notre réseau et ses membres anticipent les enjeux de demain et se positionnent dans une démarche de progrès pour l'avenir de la Bretagne.



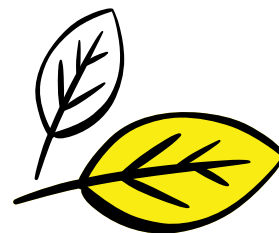


**LA RSE, C'EST L'INTÉGRATION
VOLONTAIRE DES
PRÉOCCUPATIONS SOCIALES
ET ÉCOLOGIQUES DES
ENTREPRISES À LEURS
ACTIVITÉS COMMERCIALES
ET À LEURS RELATIONS AVEC
LEURS PARTIES PRENANTES.**

Définition de la Commission européenne (2011)

SOMMAIRE

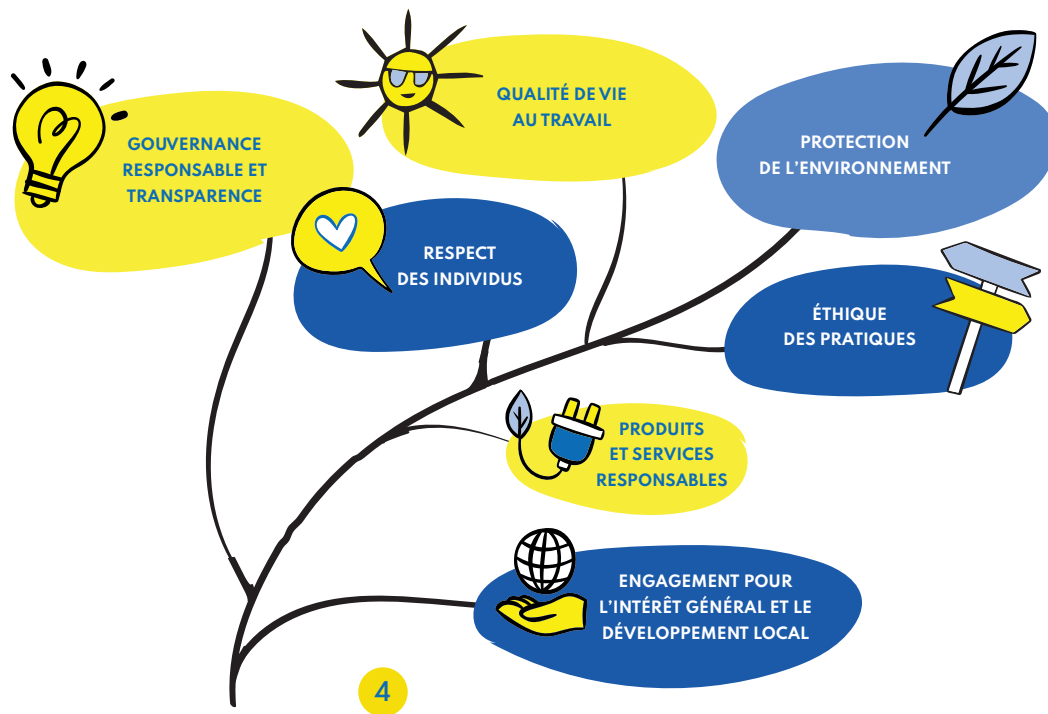
COMPRENDRE LES ENJEUX DE LA RSE.....	4
UN ZESTE DE LEXIQUE	5
UNE DÉMARCHE 100 % GAGNANT	6
PRODUIT EN BRETAGNE VOUS ACCOMPAGNE	8
QUELQUES CONSEILS POUR SE LANCER	10
STOP AUX IDÉES REÇUES	11
ILS TÉMOIGNENT!.....	12
ILS SE SONT DÉJÀ ENGAGÉS.....	14
UNE ÉQUIPE ET DES OUTILS	15



LES 7 QUESTIONS CENTRALES

Une entreprise qui pratique la RSE cherche à avoir un impact positif sur la société tout en étant économiquement viable. Elle vise un modèle de fonctionnement qui concilie ambitions économiques, sociales et environnementales.

Pour y parvenir, elle dialogue avec ses parties prenantes (clients, salariés, fournisseurs, société civile...) selon 7 questions centrales interdépendantes dont découlent les principes d'actions. Une norme internationale unique permet de certifier l'engagement des entreprises : l'ISO 26 000.



À NOTER
Toutes les entreprises peuvent mettre en œuvre une démarche RSE, quelle que soit leur taille, leur statut ou leur secteur d'activité.

UN ZESTE DE LEXIQUE

RAISON D'ÊTRE - La raison d'être d'une entreprise, qui s'inscrit à la fois dans le cadre et au-delà de son objet social, se caractérise par l'expression d'un objectif d'intérêt général qui outrepassa la simple recherche du profit à court terme.

PARTIES PRENANTES - Les parties prenantes d'une entreprise regroupent l'ensemble des acteurs qui interagissent avec elle. Il s'agit à la fois des collaborateurs mais aussi des fournisseurs, des clients, des pouvoirs publics ou des syndicats.

ÉTHIQUE - L'éthique est un véritable pilier de la RSE. Elle permet à l'entreprise d'atteindre la responsabilité, la transparence et la durabilité qu'elle cherche à mettre en place.

BILAN CARBONE - Outil initié par l'Ademe, permettant d'évaluer les émissions de gaz à effet de serre en équivalent carbone d'une structure, d'un individu ou d'un produit. Le bilan Carbone permet de mesurer son empreinte écologique en vue de réduire sa consommation énergétique. S'il est facultatif pour les entreprises de moins de 500 salariés, il permet de mieux appréhender les enjeux du changement climatique.

DEVOIR DE VIGILANCE

Obligation faite aux entreprises donneuses d'ordre de prévenir les risques sociaux, environnementaux et de gouvernance liés à leurs opérations. Elle peut aussi s'étendre aux activités de leurs filiales et de leurs partenaires commerciaux (sous-traitants et fournisseurs).

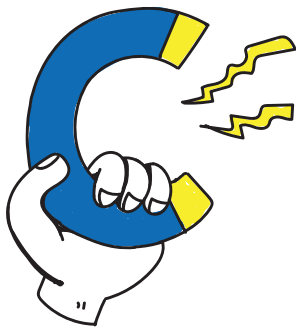


UNE DÉMARCHE 100 % GAGNANT

C'EST BON POUR LA PLANÈTE, POUR LA SOCIÉTÉ ET POUR LA SANTÉ DE L'ENTREPRISE !

AMÉLIORER SON IMAGE DE MARQUE

Les clients-consommateurs prennent de plus en plus conscience des enjeux sociétaux globaux et deviennent sensibles à la RSE. Nombreux sont ceux qui l'intègrent désormais comme critère de choix dans leurs actes d'achats. Mettre en place une démarche RSE, c'est donc améliorer son image, attirer de nouveaux clients, mais aussi des fournisseurs et, pourquoi pas, créer de nouveaux partenariats.



ATTIRER LES COMPÉTENCES ET LES TALENTS

La RSE est un levier fort d'attractivité d'une entreprise. En effet, les futurs collaborateurs cherchent à rejoindre une société dont les valeurs sont compatibles avec les leurs. Adopter une politique RSE, cela peut donc être une réponse aux difficultés de recrutement.

FIDÉLISER SES SALARIÉS ET RENFORCER LEUR ADHÉSION

Une entreprise qui adopte un mode de management soucieux de ses salariés, de leurs droits et de leurs conditions de travail est une entreprise qui fidélise ses effectifs. Initier une démarche RSE a un impact positif sur le bien-être

de l'équipe. Le fait d'impliquer les salariés dans la vie de l'entreprise constitue un facteur de motivation et renforce le sentiment d'adhésion.

SOUTENIR LE RÉSEAU PEB ET LE TERRITOIRE

Le développement local est un des piliers de la RSE. Développer une stratégie responsable, c'est donc un moyen de soutenir le territoire breton et les entreprises de proximité. Cela permet d'encourager la dynamique économique et culturelle créée par le réseau Produit en Bretagne et de maintenir l'emploi dans notre région.

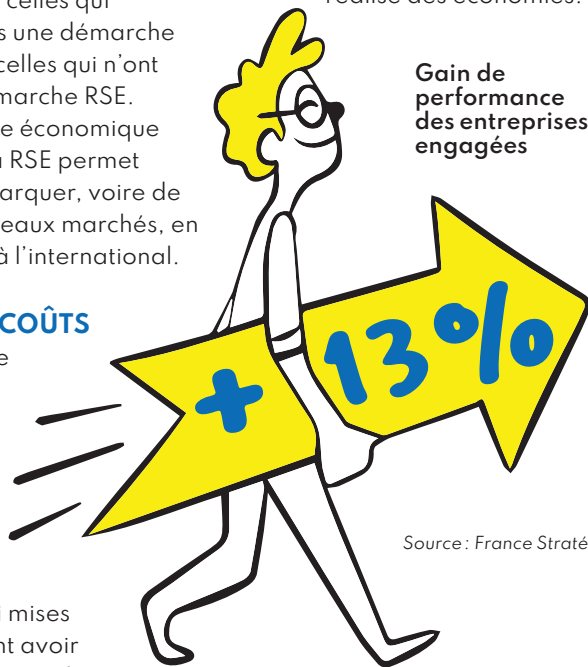
AMÉLIORER SA COMPÉTITIVITÉ

La RSE étant un engagement volontaire, toutes les entreprises n'adoptent pas cette démarche. Cela permet d'établir une distinction entre celles qui s'engagent dans une démarche responsable et celles qui n'ont pas initié de démarche RSE. Dans un contexte économique concurrentiel, la RSE permet donc de se démarquer, voire de gagner de nouveaux marchés, en France comme à l'international.

RÉDUIRE SES COÛTS

La mise en place d'une stratégie RSE pousse l'entreprise à revoir sa façon de fonctionner et ses process. Les actions ainsi mises en place peuvent avoir des répercussions sur le

coût de production. Par exemple, en interdisant l'usage de gobelets en plastique, en utilisant des ampoules basse consommation ou en rénovant ses locaux pour qu'ils soient mieux isolés, une entreprise réalise des économies.



Source : France Stratégie

ANTICIPER LES ÉVOLUTIONS DE LA RÉGLEMENTATION

La réglementation évolue rapidement et s'intensifie. Mieux vaut donc anticiper ! De plus, certains crédits bancaires sont désormais conditionnés aux performances RSE. La BPI propose par exemple une bonification des taux et un allongement des durées de crédit aux entreprises qui ont initié une démarche RSE.

MAIS SURTOUT... FAIRE SA PART

La RSE est un formidable moyen de « faire sa part », ainsi que le prônait l'essayiste et paysan Pierre Rabhi, disparu en 2021. Dans cette logique, le profit n'est plus l'unique moteur. Chaque entreprise cherche à développer son activité en s'assurant non seulement de ne pas nuire mais aussi de générer un impact positif sur la société et la planète.

PRODUIT EN BRETAGNE VOUS ACCOMPAGNE

LES 3 ÉTAPES DE L'ENGAGEMENT PEB



1 - Engagement RSE dès le dossier d'adhésion

Le conseil d'administration de Produit en Bretagne a choisi d'entraîner ses 474 adhérents dans une démarche proactive et volontariste vers la RSE. Cela commence dès l'adhésion. L'entreprise candidate doit confirmer qu'elle a engagé une réflexion autour de la RSE, dans son dossier d'adhésion.

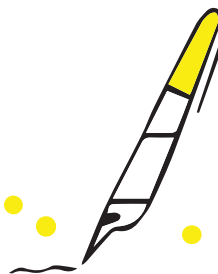
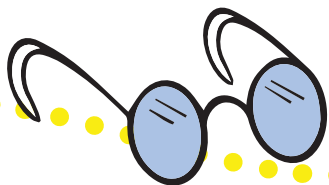
2 - Rédaction d'un recueil de bonnes pratiques RSE

Depuis 2021, Produit en Bretagne a également rendu obligatoire la rédaction d'un recueil de bonnes pratiques RSE annuel. Ce document, dématérialisé et facile à remplir, permet aux entreprises de suivre leur progression chaque année et de déterminer leur marge de manœuvre pour les mois à venir. Il couvre les différents chapitres de la RSE et permet de faire environ la moitié du chemin qui mène à la norme ISO 26000.

Le contenu de ce recueil est rendu public sur le site internet de Produit en Bretagne, sur la page de présentation de chaque adhérent.

3 - Labellisation RSE Bretagne 26000

Contrairement aux deux étapes, la troisième et dernière étape est optionnelle : il s'agit d'entrer de manière volontariste dans une démarche de labellisation Bretagne 26000.



LE LABEL BRETAGNE 26 000

La Bretagne est une terre de pionniers. En voici une nouvelle preuve : le label RSE Bretagne 26 000 est la toute première certification territoriale dédiée à la RSE.

Ce label a été construit par la commission RSE de Produit en Bretagne, guidée par l'expertise d'Alan Fustec, dirigeant de l'Agence Lucie, spécialisée dans l'accompagnement des entreprises vers la transition. Bretagne 26 000 respecte les principes de base de la norme internationale ISO 26 000. Le label breton va même au-delà en matière d'engagements pour le développement local, le territoire, la culture, le soutien et la sauvegarde du patrimoine immatériel et matériel breton.

LA PREMIÈRE PROMOTION

Ils sont 10 à avoir participé à la promotion pilote de ce nouveau label

AGORA SERVICES,
HÉNAFF,
GLOBEXPLORE,
LOBODIS,
COÏC AVOCATS,

LA CONSERVERIE
GONIDEC,
LE CABINET
D'ASSURANCE
BOURHIS,

LA FÉDÉRATION
RÉGIONALE DES
MFR DE BRETAGNE,
FUNBREIZH,
GRAND OUEST
ÉTIQUETTES.

Les 4 acteurs du processus de labellisation :

- Le **membre** adhérent, candidat à la labellisation
- L'**association** Produit en Bretagne, propriétaire du label et du référentiel
- L'**agence** Lucie, garante du processus de labellisation
- L'**auditeur**, organisme tiers indépendant.



24
principes

7
questions
centrales

77
actions

QUELQUES CONSEILS POUR SE LANCER

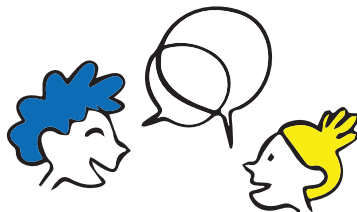
LA RSE, CE N'EST PAS SI SORCIER! D'AILLEURS,
DE NOMBREUSES ENTREPRISES FONT DE LA RSE SANS LE SAVOIR.

L'ESSENTIEL, C'EST D'ABORD D'ÊTRE CONVAINCU.E QUE LA RSE N'EST PAS UNE DÉMARCHE
CONTRAIGNANTE: IL S'AGIT AU CONTRAIRE D'UNE OPPORTUNITÉ POUR AMÉLIORER
LE FONCTIONNEMENT DE SON ENTREPRISE, SA PERFORMANCE ÉCONOMIQUE
ET SON IMPACT ENVIRONNEMENTAL.



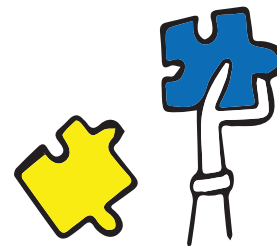
1 - Commencer par établir un état des lieux.

Il s'agit d'analyser les enjeux et d'établir un ordre de priorité en fonction de son secteur d'activité. Il faut pour cela approfondir ses impacts positifs en s'appuyant sur les forces de l'entreprise.



2 - Engager le dialogue avec ses parties prenantes.

La clé pour une stratégie RSE efficace est d'impliquer l'ensemble des acteurs concernés: salariés, mais aussi clients, fournisseurs, syndicats... Une démarche se construit de manière collaborative: ateliers d'intelligence collective et temps de réflexion en interne sont fortement recommandés!



3 - Bien s'entourer

La dynamique de réseau est la force de Produit en Bretagne. Pour avancer vers la transition, il est primordial de ne pas rester seuls. L'échange de bonnes pratiques entre adhérents est un bon moyen de se faciliter la tâche, tout en créant du lien.



HALTE AUX IDÉES REÇUES! LA RSE, C'EST BIEN MAIS...

JE N'AI PAS LE TEMPS!

Ne nous mentons pas : la mise en place d'une démarche responsable nécessite un certain investissement de la part des entreprises. Mais les bénéfices que celle-ci peut apporter méritent sérieusement de s'y intéresser. Et il ne faut pas hésiter à se faire aider, par le réseau Produit en Bretagne par exemple!

CELA NE CONCERNE QUE LES GRANDES ENTREPRISES.

Il est vrai que seules les entreprises de plus de 500 salariés générant un chiffre d'affaires de plus de 100 millions d'euros ont l'obligation de rendre compte de leur impact sociétal et des actions qu'elles mettent en place pour en

limiter les effets. Pour autant, de nombreuses TPE et PME ont développé, de manière volontaire, une stratégie RSE afin d'allier leurs activités et les valeurs de l'entreprise.



CELA VA ME COÛTER CHER!

Faux! Cela peut même faire gagner de l'argent! La démarche environnementale et plus largement la RSE permettent d'identifier des axes d'amélioration en termes de productivité et de réduction des coûts. De plus, l'impact d'une image de marque négative peut avoir une répercussion importante sur le chiffre d'affaires.

JE N'AI PERSONNE POUR PILOTER LA DÉMARCHÉ EN INTERNE.

La mise en place comme le suivi d'une démarche environnementale et sociétale ne nécessite pas forcément de déployer la grosse artillerie. En effet, il suffit de disposer des outils adaptés qui permettent d'automatiser vos actions et vos tâches.

C'EST JUSTE L'AFFAIRE DE LA DIRECTION.

Si la stratégie RSE doit être soutenue par la direction, la dynamique de cette démarche ne dépend pas uniquement des dirigeants. Des équipes motivées peuvent aussi impulser le mouvement. Et le dialogue avec les parties prenantes ouvert par cette stratégie permet à chacun d'impulser le mouvement, en agissant chaque jour sur le terrain.

ILS TÉMOIGNENT!

THE CALL
MACHINE

GOUVERNANCE RESPONSABLE

Notre démarche responsable, portée par le président du groupe, le directeur général, le comité de direction et l'ensemble des managers, s'inscrit dans nos méthodes de travail, en impliquant quotidiennement l'ensemble des parties prenantes. Chaque année, le groupe communique sur les progrès et actions mises en œuvre.

AZS

ENGAGEMENTS EN FAVEUR DE LA DIVERSITÉ

Dans un contexte d'emploi tendu sur le pays de Lorient, nous avons organisé en 2021 plusieurs sessions de présentation de nos métiers à la Mission locale pour l'emploi du Pays de Lorient. Plusieurs jeunes en réinsertion se sont ensuite manifestés et ont été reçus en entretien personnel. Certains ont intégré notre équipe.

CAFÉS
LOBODIS

CONDITIONS ET RELATIONS DE TRAVAIL

En production, un travail a été mené avec un ergonome pour prévenir les TMS. Il y a de la lumière naturelle dans les ateliers et nous favorisons la robotisation pour éviter les ports de charge. La salle de pause est récente et nous avons installé du mobilier extérieur, favorisant le confort et les moments de convivialité. Un questionnaire « bien-être au travail » a été distribué à l'ensemble des salariés en 2019 et 2021.

BIOBLEUD

PRÉSERVATION DE L'ENVIRONNEMENT

Au cours de l'année 2021 nous avons évalué notre parc de véhicules et réfléchi à l'amélioration de nos émissions. Une nouvelle méthode d'attribution des véhicules s'est mise en place en fonction de 3 usages prioritaires : urbain, mixte et grands axes. En 2021, notre parc est composé de 26 % de véhicules plus éco-responsables. Notre objectif est d'aller vers un parc électrique, bioéthanol et hybride rechargeable à 100 % d'ici 2024.

DiSTRi MALO

RESPONSABILITÉ DES FOURNISSEURS

Depuis toujours, nous nous approvisionnons auprès de producteurs et fournisseurs locaux. Ils représentent près de 35 % de nos achats. En 2021, nous avons initié un accompagnement de nos producteurs de proximité vers la certification Haute valeur environnementale (HVE). Cela s'est traduit par une session d'information autour de la loi Egalim et des nouvelles attentes exprimées par nos clients.

INTÉRÊTS DES CLIENTS ET CONSOMMATEURS

Pasquet Menuiseries a un service après-vente composé de 5 personnes. Ce service est chargé d'accueillir et d'étudier les réclamations. Une équipe d'intervenants se déplace, sur toute la France, pour remédier aux défauts constatés après la pose des menuiseries. En parallèle, le service marketing recueille les avis postés par les particuliers sur les différentes plateformes web.

ÉTABLISSEMENT PASQUET FILS

DÉVELOPPEMENT LOCAL ET INTÉRÊT GÉNÉRAL

Le Festival est accessible au plus grand nombre. Le public familial, issu du champ social et du handicap, représente une part importante des 324 000 visiteurs qui ont pu découvrir l'édition 2021.

FESTIVAL PHOTO LA GACILLY



ILS SE SONT DÉJÀ ENGAGÉS

241

entreprises ayant
complété leur rapport
de progrès en 2021

55%

des adhérents en 2021

100%

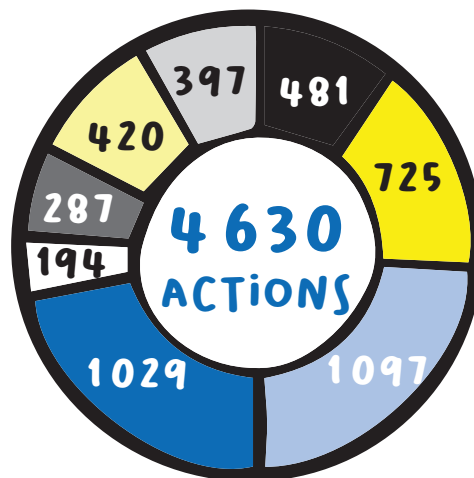
objectif 2022

Répartition de ces 241 entreprises par collèges

Services et Ingénierie	54,4 %
Agroalimentaire	33,6 %
Distribution	6,2 %
Culture et création	5,8 %

4 630

actions RSE menées par nos adhérents
et recensées sur l'année 2021.



Répartition par domaines

- Gouvernance responsable
- Engagements : diversité / droits des personnes
- Conditions de travail
- Préservation de l'environnement
- Bonne pratique des affaires / responsabilité des fournisseurs
- Intérêts des clients et consommateurs
- Développement local et intérêt général
- Savoir faire / certifications

UNE ÉQUIPE ET DES OUTILS À VOTRE DISPOSITION



UNE HOTLINE

- Prenez un rendez-vous téléphonique avec un membre de la commission RSE de Produit en Bretagne
- Contactez Katia Langa-Mora, de l'équipe permanente au 02 98 47 94 88 ou par mail katia.langamora@produitenbretagne.bzh



DES MATINALES

Échangez entre membres du réseau autour des enjeux de la RSE. Par exemple :

- « Des premiers pas en RSE à la transition des modèles économiques »
- « RSE et labels bilans et enjeux »
- « Comment établir sa politique d'achats responsables ? »



DES ATELIERS ET WEBINAIRES

Découvrez nos ateliers d'écriture, les témoignages des adhérents ayant renseigné leur recueil de bonnes pratiques...pour remplir le vôtre ! ;-)



DES VIDÉOS

Retrouvez sur nos pages Youtube et LinkedIn des témoignages sur des actions RSE concrètes menées par nos adhérents.



UNE PAGE WEB DÉDIÉE

Dans la rubrique Actions de notre site internet, retrouvez tous les bons mots et les bonnes initiatives pour embarquer votre entreprise et vos collaborateurs dans une démarche RSE.

ENVIE DE VOUS LANCER ?
RETROUVEZ D'AUTRES
SOURCES D'INSPIRATION
EN FLASHANT CE CODE



Ce guide a été conçu avec passion et conviction par l'agence Hippocampe (Brest), avec la précieuse contribution des membres de la commission RSE.

Illustrations : Marie Colin (Quimper)

Impression : Cloître imprimeurs (Saint-Thonan)

Papier : Metapaper®, une collection de papiers alternatifs fabriqués à partir de chanvre, de canne à sucre, de papier recyclé et de fibres de déchets d'usine.

www.produitenbretagne.bzh

